

# 西藏马颖蜡蝉属二新种

(同翅目: 颖蜡蝉科)

王思政<sup>1)</sup>

王方晓

(西北农业大学)

(皖南农学院)

## 摘 要

本文记述了分布于西藏的马颖蜡蝉属(同翅目: 颖蜡蝉科) = 新种, 所有的模式标本保存在西北农业大学昆虫标本室。1. 亚东马颖蜡蝉, 新种。该新种与分布于四川的 *M. cerrina Fennah* 相近似, 但体型大而色淡。前翅的前缘和外缘具有不规则的褐色大斑。雄性外生殖器特征与 *M. cerrina Fennah* 完全不同。2. 吉隆马颖蜡蝉, 新种。该新种与亚东马颖蜡蝉相近似, 但额、前胸背板和中胸背板具有许多淡褐色小圆斑。前翅密布许多不规则的深褐色大斑。

**关键词:** 同翅目; 颖蜡蝉科; 马颖蜡蝉属; 亚东马颖蜡蝉; 吉隆马颖蜡蝉

本文记述颖蜡蝉科二新种, 均属于 *plectoderini* 族的马颖蜡蝉属 *Magadha Distant*。标本由中国科学院动物研究所黄复生先生及江西农业大学赵泳祥等人采集提供。模式标本保存于西北农业大学昆虫标本室。

### 1. 亚东马颖蜡蝉 *Magadha yadongensis*, n. sp. (图1)

体长 9 mm (包括前翅)。体褐色。

头顶褐色, 前侧缘处的三角小区明显, 中域凹陷, 中脊仅达中线的  $2/3$ , 中脊基部二侧各具一深褐色条斑; 额深褐色, 狭长, 近唇基处扩大, 中脊隆起, 近基部  $1/2$  处具一灰白色叶状斑, 端部具一灰白色横带; 唇基是一大一小二个灰白色近圆形斑; 喙淡褐色, 伸达后足基节; 颊深褐色; 复眼黑色、圆形; 单眼灰白色; 触角褐色, 触角毛深褐色。

前胸背板淡褐色, 前缘呈圆锥状突出, 后缘凹入呈角状, 纵脊 3 条, 侧脊内斜, 与中脊前方交于一点; 中胸背板发达, 褐色, 其长为头顶和前胸背板长度之和的 2.5 倍, 纵脊 3 条, 侧脊内斜, 中域近端部  $2/3$  为深褐色斑, 其前缘呈波状, 末端具三个淡黄色小斑, 近唇片处的侧角淡褐色。前翅狭长, 淡褐色, 半透明, 散布褐色点斑, 前缘域的斑大而不规则, 近翅痣处具一大型不规则褐斑, 其内侧具一呈人字型的灰白色斑, 横脉灰白色, 其外方具一不规则的褐色横带, 端室顶端各有一近角状褐斑, 中脉主干和  $cn_1$  脉分别具 7 和 6 个小形褐斑, 爪脉上亦散布褐色小斑, 爪片后缘灰白色; 后翅茶褐色, 脉褐色。

腹部深褐色; 足淡褐色, 后足胫节末端具刺 6 个。雄性外生殖器见图 1 的 D, E, F, G, H。

本文 1987 年 2 月 17 日收到。

1) 现在石家庄果树研究所工作。

正模：1♂，亚东，2700米，1984—8—30，赵泳祥采；配模：1♀，亚东，2700米，1984—8—29，胡胜品采；副模：3♀，亚东，1984—8—29，李爱华采。

新种与分布于四川的*Magadha cerrina* Fennah相似，除体型大且颜色较淡外，前翅的前缘和外缘为不规则的大型褐斑而明显不同，从雄外生殖器（图2）更易区分：新种臀节背面观桶形，而*Magadha cerrina* Fennah臀节背面观扇形；阳具端新种呈棍棒状，其侧面具一对叶状突起，而*Magadha cerrina* Fennah阳具端为不规则的四叉分支；阳基侧叶新种为长形，端部弧形，内侧具一斧状突，而*Magadha cerrina* Fennah阳基侧叶扁宽，端部弧形，内侧具一三叉状突；尾节下缘腹中突新种呈细匙状，而*Magadha cerrina* Fennah尾节下缘腹中突稍呈内凹状突起。

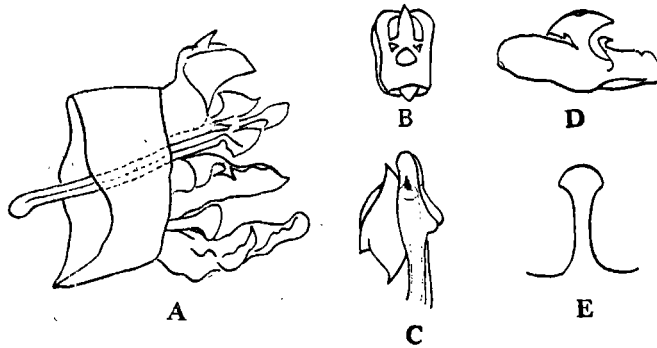


图2 亚东马颖蜡蝉*Magadha Yadongensis*雄外生殖器

A.雄外生殖器侧面观；B.臀节背面观；C.阳具；D.阳基侧叶；E.尾节下缘腹中突

## 2. 吉隆马颖蜡蝉 *Magadha gyirongensis*, n, sp. (图1)

体长8.9mm（包括前翅）。

体栗褐色，头顶前侧缘处的三角小区较明显，中域凹陷，中脊伸达中线的2/3，其两侧具深褐色斑；额狭长，近唇基处略扩大，密布淡褐色小圆斑，中脊隆起，唇基色略淡，密布淡褐色小圆斑；喙褐色，伸达后足基节；颊深褐色；复眼栗褐色，圆形；单眼淡褐色；触角栗褐色，触角毛栗褐色，触角下方具一淡黄色横带。前胸背板密布淡褐色小圆斑，前缘呈圆锥状突出，后缘凹入呈角状，纵脊3条，侧脊内斜，与中脊前方处交于一点。中胸背板发达，其长为头顶和前胸背板长度之和的25倍，纵脊3条，侧脊后段外斜，中域近端部2/3为深褐色斑，其前缘弧形，并密布淡褐色小圆斑，侧脊外方有深褐色不规则大班。前翅狭长，淡褐色，半透明，密布不规则的栗褐色斑，脉淡褐色；后翅茶褐色，脉褐色。腹部深褐色；足褐色，前中足腿节具淡色斑一个，其胫节具淡色斑二个；后足胫节色略淡。

正模：1♀；吉隆，2030米，1975—7—23，黄复生采。

该新种与亚东马颖蜡蝉*Magadha Yadongensis*近似，但额、前胸背板和中胸背板具淡褐色小圆斑，而后者额及前中胸背板无淡褐色小圆斑，无明显不同；该新种前翅密布不规则深褐色大班，而后者前翅散布褐色点斑，仅前缘及近外缘处具有零星的褐色不规则的大斑，

而明显不同易于区别。

本文承蒙路进生教授指导和徐秋圆绘图，特此致谢。

### 参 考 文 献

- 1 加藤正世。台湾同翅目 *の* 数种 (乙就乙昆虫, 1926; 2 (1) : 221-228
- 2 加藤正世。分类原色日本昆虫图鉴 (第四辑) 同翅目。日本原生阁, 1933
- 3 江崎悌三。日本昆虫图鉴, 日本北隆馆 1932 : 1768-1807
- 4 周尧、路进生、黄桔、王思政。中国经济昆虫志, 三十六册, 同翅目, 蜡蝉总科, 科学出版社, 1985
- 5 周尧、王思政。马颖蜡蝉 *Magadha* 中国种类记述 1985, 7 (3) : 199-204
- 6 Distant W L. *The Fauna of British India including Ceylon and Burma.* vol.111, London, 1906
- 7 Distant W L. *The Fauna of British India including Ceylon and Burma., vol. VI. Homoptera, Appendix, London, 1916*
- 8 Fennah R G. *A Generic Revision of the Achilidae.* Bull Brit Mus (Nat Hist) Ent, Vol. I, No. 1 London, 1950 : 1-170
- 9 Fennah R. *Fulgoroidea from southern china, Proc Calif Acad Sci* 1956; 28(4) : 441-527.
- 10 Fennah R G. *Fulgoroidea (Hom.) from Viet-nam. Ann Zool Polsk Akad Nauk* 1978; 34 (9) : 207-279
- 11 Metcalf Z P. *General Catalogue of the Homoptera. Fascicle IV Fulgoroidea, Parts 10. Achilidae* 1948
- 12 Matsumura s. *Beitrag zur kenntnis der Fulgoriden Japans., Ann mus Natl Hung* (12) 1914 : 262-305

## DESCRIPTIONS OF TWO NEW SPECIES OF THE *Magadha* FROM TIBET, CHINA (Homoptera: Achilidae)

Wang Sizheng

(Northwestern Agricultural  
University)

Wang Fangxiao

(South Anhui Agricultural  
College)

In the present paper two new species of *magadha* from Tibet are described. All the specimens are preserved in the Insect Collection of the Northwestern Agricultural University. 1. *Magadha yadongensis*, n. sp. This species somewhat resembles *M. cerrina* Fennah in appearance, Much larger size, and pale coloration of body. pcc-costal margin and outer margin of tegmina with irregularly brown large spots. Male genitalia is entirely different in the characters from *M. cerrina* Fennah. 2. *Magadha gyirongensis*, n. sp. This species resemble *M. yadongensis*, in appearance. Frons, pronotum and mesonotum with pale brown small round spots. Tegmina with many fuscous irregularly large spots.

**Key words:** Homoptera; Achilidae; *Magadha*; *Magadha yadongensis*; *Magadha gyirongensis*